

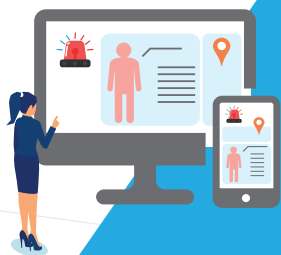
## 床邊紅外線監察系統 (BEM)

有效監察院友睡眠狀況，減少使用約束物品及夜間跌倒的機會，保護院友的尊嚴及身心健康。

Model No. VHSBEM001

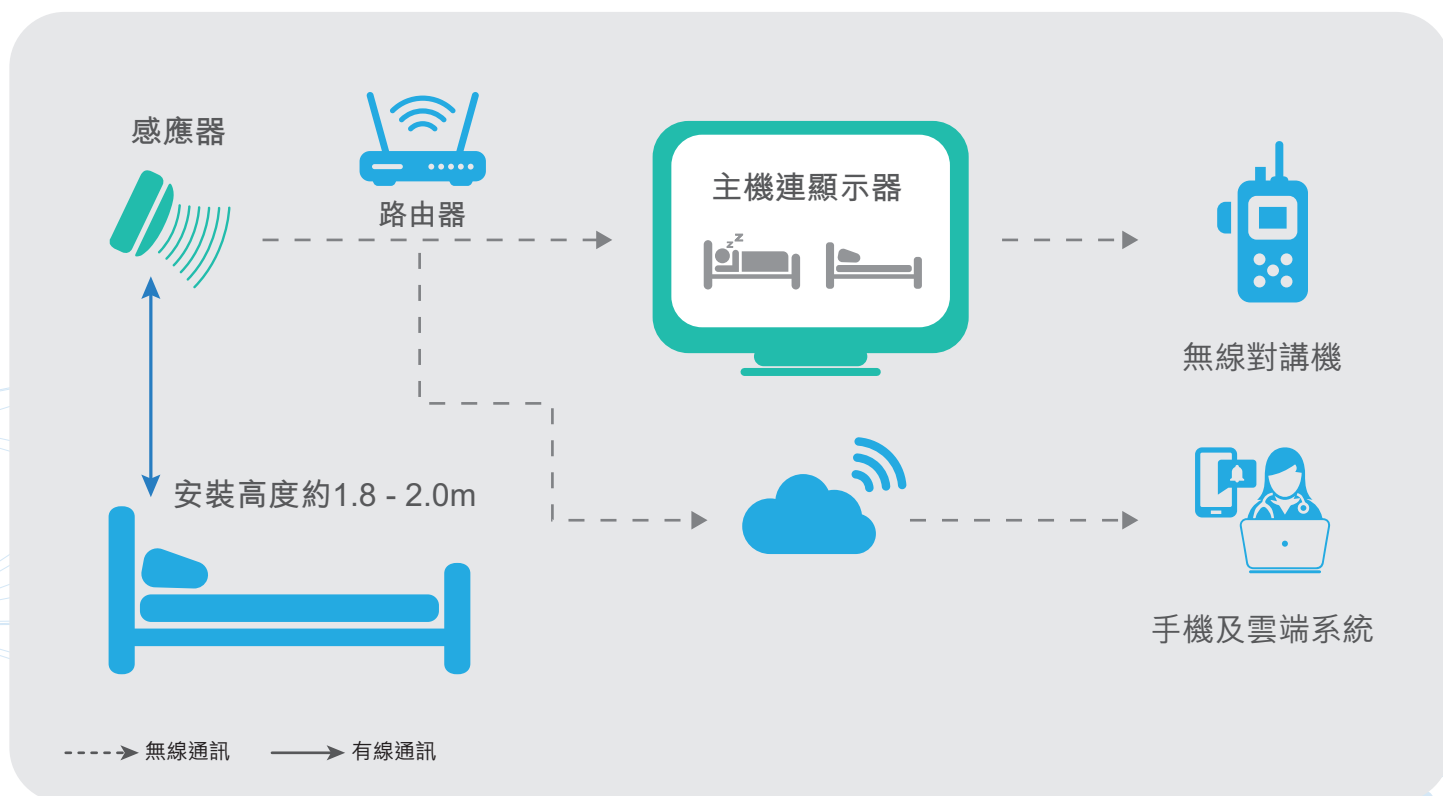


非接觸式  
體溫感應



- 非接觸式體溫感應技術，保障私隱
- 離床時會自動發出警報
- 安裝於牆上或天花，減少碰觸
- 專用管理介面方便同時照顧多位院友
- 支援雲端紀錄及手機應用程式

## 系統結構



型號：VHSBEM001  
產品規格



## 離床感應裝置

|         |                     |
|---------|---------------------|
| 電源：     | DC 5V / 1A          |
| 通信協議：   | Wifi 2.4G / 5G      |
| 感應範圍：   | 2L x 0.5W m         |
| 最大偵測距離： | 3m @ 25°C           |
| 裝置尺寸：   | 100L x 97W x 36D mm |
| 重量：     | 110g                |
| 安裝位置：   | 床上方位置約1.8~2.0m      |

## 主機連顯示器

|       |                      |
|-------|----------------------|
| 電源：   | DC 5V / 1A           |
| 通信協議： | Wifi2.4G / 5G        |
| 像素：   | 1024 x 600           |
| 尺寸：   | 340L x 239W x 46D mm |
| 屏幕尺寸： | 220L x 127L mm (10") |
| 重量：   | 2.4kg                |
| 安裝位置： | 護士站/ 值班室             |

\*以上產品圖片、功能及規格資料僅供參考，如有更改，恕不另行通知。

